



Liebe Gemeindeglieder in Thüle

100 Jahre Kirchbau St. Johannes Baptist Thüle in seiner heutigen Gestalt, das ist ein weithin sichtbarer und greifbarer Ausdruck der Freude des Menschen an Gott und nicht minder der Freude Gottes am Menschen.

Liebe Gemeindeglieder, lebendige Steine und somit Kirche sind wir dann, wenn wir Christus in den Mittelpunkt unseres Lebens rücken, so wie eine Monstranz, und wenn wir uns so wie die Strahlen ganz auf Christus hin ausrichten. Wo dies geschieht, da sind wir Kirche, denn da sind wir eins in ihm und er, Christus, strahlt aus durch uns. Immer da, wo das geschieht, da haben wir auch Anteil an seiner Freude. In einem Kirchenlied singen wir: „Da schreitet Christus durch die Zeit in seiner Kirche Pilgerkleid, Gott lobend: Halleluja.“ Er ist es, der in seiner Kirche Pilgerkleid mit uns auf dem Weg ist und gemeinsam mit ihm, lasst auch uns Gott aus ganzem Herzen unser Loblied singen für all seine Liebe, die er uns immer wieder geschenkt hat und schenkt. Damit das möglich ist und bleibt, bitte ich sie herzlich die Sanierung der Kirche zu unterstützen.

Ihr Pastor Christoph Winkler



Spendenkonto
Förderverein
St. Johannes Bapt. Thüle
DE 26 2806 6620 0411 0005 00
Verwendungszweck:
Renovierung Thüler Kirche

Spendenkonto
Spar und Darlehnskasse Friesoythe
Kirchengemeinde St. Marien
DE 76 2806 6620 0404 5297 00
Verwendungszweck:
Renovierung Thüler Kirche



**100 Jahre
St. Johannes Baptist
Thüle**

Unsere Kirche muss im Dorf bleiben

Unsere Kirche braucht Hilfe

Die St. Johannes Baptist Kirche Thüle

feiert im Jahr **2022** ihr **100 jähriges Jubiläum**

Wir schauen zurück:

1922 Einweihung der Kirche

1953 Erweiterung auf 290 Sitzplätze

2001 letzte Innenrenovierung und neue Fenster

2016 Erneuerung der Außenanlage

In dieser Kirche sind wir getauft und zur Erstkommunion gegangen, hier haben wir unsere Ehen geschlossen und Trost gefunden in den schweren Stunden des Alltags.

Jetzt braucht unsere Kirche unsere Hilfe. Die Schäden in der Kirche sind nicht zu übersehen, jetzt muss gehandelt werden, wenn wir in einigen Jahren hier noch Gottesdienst feiern wollen.

Das müssen wir machen !

Heizung erneuern

Beleuchtung erneuern

E-Technik teilweise erneuern

Taufbecken neu positionieren

Kirche ausmalen

Die Kostenschätzung der Architektin

.... ergab eine Summe in Höhe von 308.000 Euro.

Wir Thüler müssen einen Eigenanteil in Höhe von ca. 230.000 Euro aufbringen. In diesem Jahr steuert der eigens gegründete Förderverein der Thüler Kirche 40.000 Euro bei. Somit verbleibt ein Betrag von ca. 190.000 Euro, der über Spenden aufgebracht werden muss.

Aus diesem Grund werden wir die Haushalte besuchen, um auf großzügige Spender zu treffen. Eine Spendenquittung stellen wir gerne aus.

Es grüßt herzlichst

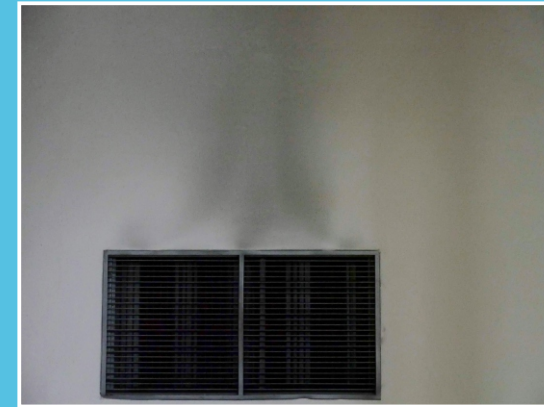
Der Bauausschuss und der Gemeindeausschuss

St. Johannes Baptist Thüle

Ruß über dem Lüftungsschacht und am Gewölbe



Die Heizung ist veraltet und hat sichtbare Schäden in der Kirche verursacht



Die Geländer an den Laufwegen im Dachstuhl müssen erneuert/ergänzt werden



Die E-Technik ist teilweise veraltet und muss ersetzt werden. In diesem Zusammenhang wird auch die Leitung für neue Lautsprecher verlegt



Risse im Mauerwerk



Des weiteren sind Risse in der Wand nicht mehr zu verstecken. Diese müssen aufgearbeitet werden, um die Gebäudesubstanz zu erhalten



Riss in der Mauer



Riss bei der Seitentür